

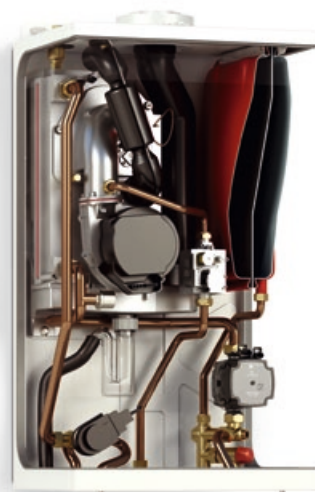
Einfach näher dran.

WGB-U/WGB-C

Gas-Brennwertwandkessel

Vorteile auf einen Blick

- Heizleistungen von 3,5 bis 22 kW (Trinkwassererwärmung mit 24 kW beim WGB-C)
- Hoher Normnutzungsgrad bis zu 109 %
- Stufenlos geregelte Hocheffizienzpumpe
- WGB-C mit integriertem Plattenwärmetauscher
- Umweltfreundlich aufgrund niedriger Emissionen weit unterhalb der Grenzwerte
- Energiesparender, komfortabler Betrieb durch integrierte witterungsgeführte ISR-Plus Regelung
- Formschön, kompakt und leise
- Geeignet für Bio-Erdgas



Schnitt vom WGB-U

EcoTherm Plus WGB ...	-U 15 H	-U 20 H	-C 20/24 H
Produkt-ID-Nummer	CE-0085BL0514	CE-0085BL0514	CE-0085BL0514
Energieeffizienzklasse TWW	–	–	A
Nennwärmebelastungsbereich (Hi) Heizbetrieb (kW)	3,5 bis 14	4,9 bis 22	4,9 bis 22
Modulationsbereich Heizbetrieb (%)	25 bis 100	22 bis 100	22 bis 100
Normnutzungsgrad η_N 40/30 °C (%) Hi/Hs	109/98,2	109/98,2	109/98,2
NO _x -Klasse nach EN 15502	5	5	5
Elektr. Leistungsaufnahme im Stand-by (W)	3	3	3
Abmessungen (mm)			
Höhe	852	852	852
Breite	480	480	480
Tiefe	363	363	363
Gesamtgewicht (kg)	50	50	53

WGB-U: zum Einbau eines Umschaltventils

WGB-C: Combigerät

